

マンション	価格	(課税) 非課税) 2,580 万円 (税込)	地下鉄西神山手線「西神中央」駅 バス7分 バス停「春日台2丁目」 徒歩4分	名称	ネクステージ西神中央D棟
				(8階 808号室)	

ネクステージ西神中央D棟

家具付きデザインリノベーション物件

- ・全室フローリング貼替 ・全室クロス貼替
- ・建具新調 ・玄関収納新調 ・給湯器交換
- ・キッチン新調 (食洗機・浄水器付)
- ・浴室新調 (浴室乾燥機付) ・洗濯パン新調
- ・トイレ新調 (洗浄便座付)
- ・洗面化粧台新調 (タッチレス水栓)
- ・LEDダウンライト新調 ・玄関人感センサー照明



Life information

- 檜野台小学校 徒歩 約7分 約500m
- 平野中学校 徒歩 約9分 約650m
- かすがプラザ 徒歩 約13分 約1000m
- 檜野台公園 徒歩 約5分 約350m

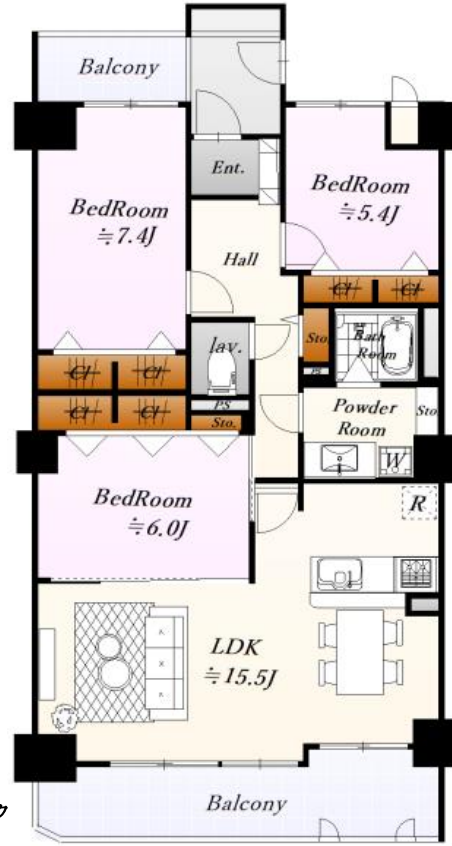


浴室は1416サイズの広々空間
汚れが付きにくいフェイスクリン浴槽
浴室換気乾燥機付き



天板・シンク人工大理石でお掃除ラクラク
薄型レンジフード
食洗器・浄水器付き

～南側バルコニーに広がる開放感とゆとりある居住空間～



所在	(住居表示) 神戸市西区檜野台5-2
土地	権利形態 所有権 面積 22,578.45 m ² 共有持分 8,720 / 4,050,009 用途地域 第一中高層住居専用地域
建物	専有部分 (公簿(壁芯)) 87.20 m ² (26.37 坪) バルコニー面積 14 m ² 間取り(3LDK) 1棟の総戸数(138 戸) 構造(鉄骨鉄筋コンクリート造地下1階付 17階建) 建築(平成5年 3月)
物	分譲会社(東急不動産(株)・三井物産(株)) 施工会社(三井建設(株)) 管理会社((株)東急コミュニティー) 管理形態(全部委託 日勤)
施設	管理費 (月額 10,100 円) 修繕積立金(月額 9,520 円) 計 19,620 円 CATV利用料(年額 8,085 円)
引渡	駐車場 (空有) 月額:5,600円※サイズ・空き状況要確認 エレベーター (有) 停止階 駐輪場 (有) オートロック (無) 給湯 (個別) バイク置場 (有) ガス (都市ガス)
備考	現況 (空室) 即可 ★令和5年11月 リフォーム工事完了★ ***設置済みの照明器具・家具・小物付き*** ☆中洋室先行配管 各部屋エアコン設置可能! ☆停止階ですが独立性のあるお部屋になっております。 ☆総戸数428戸のビックコミュニティ

※このハウジングマップは概要紹介図です。図面と現況が異なる場合は現況優先となります。

◎中古マンション 積極的買取中 売却案件ありましたらご相談ください。○オーナーチェンジ物件(賃貸中区分所有マンション等)買取中

●兵庫県知事(4)第11218号

甲南エステート

E-mail:info@kounan-estate.com

神戸市東灘区岡本1丁目3-20
TEL:078-451-3711
FAX:078-451-3733

担当 萩原携帯
080-7528-1278

鍵・物件情報は
会員ページをご利用ください
※日曜・祝日は担当携帯が
繋がりにくい場合がございます

会員登録



パスワードは
各物件
レインズの
備考に記載

ログイン



鍵情報
(物件情報)
はこちらから

◆取引形態:売主 ◆報酬:3%(税込)

定休日 日・祝