

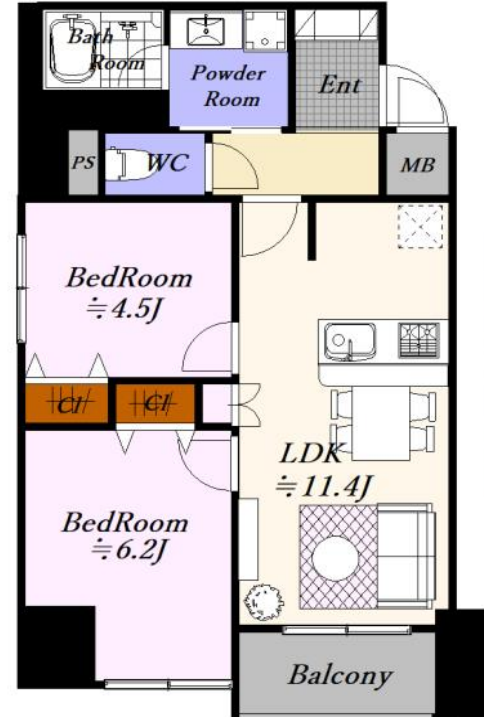
マンション	価格	(課税 非課税) 3,280 万円 (税込)	神戸高速東西線「花隈」駅 JR東海道本線「元町」駅 神戸市営地下鉄海岸線「みなと元町」駅	徒歩5分 徒歩9分 徒歩2分	名称	デ・リード神戸元町 (7階 702 号室)

デ・リード神戸元町

～個性的なカフェや雑貨店が軒を連ねる栄町エリア～
リビングからは神戸ポートタワーを望める暮らし

家具付きデザインリノベーション物件

- ・全室フローリング貼替 ・全室クロス貼替
- ・建具新調 ・玄関収納新調 ・給湯器交換
- ・キッチン新調 (浄水器付) ・分電盤新調
- ・浴室新調 (浴室乾燥機付) ・洗濯パン新調
- ・トイレ新調 (洗浄便座付)
- ・洗面化粧台新調 (タッチレス水栓)
- ・LEDダウンライト新調 ・玄関人感センサー照明



所在	(住居表示) 神戸市中央区栄町通5-1-6
土地	権利形態 所有権 面積 324.18 ㎡ 共有持分 5,141 / 141,890 用途地域 商業地域
建物	専有部分 (公簿・ 壁芯) 51.41 ㎡ (26.37 坪) バルコニー面積 3.17 ㎡ 間取り (2LDK) 1棟の総戸数 (29 戸) 構造 (鉄筋コンクリート造陸屋根11階建7階部分) 建築 (平成9年 8月) 分譲会社 (壽工業・デトムエステート) 施工会社 (石黒建設 (株)) 管理会社 ((株)デ・リード) 管理形態 (全部委託 日勤) 管理費 (月額 17,200 円) 修繕積立金 (月額 10,540 円) 計 27,740 円
施設	駐車場 (空無) 月額:28,000円※空き状況要確認 エレベーター (有) オートロック (有) 駐輪場 (有) ※使用料無 空き区画に駐輪 給湯 (個別) バイク置場 (無) ガス (都市ガス)
引渡	現況 (空室) 即可 ★令和5年11月 リフォーム工事完了★
備考	***設置済みの照明器具・家具・小物付き*** ☆北側洋室先行配管 各部屋エアコン設置可能! ☆2023年7月大規模修繕工事実施 ☆リビングからポートタワーを望めます。

- #### Life information
- 神戸市立山の手小学校 徒歩 約16分
 - 神戸生田中学校 徒歩 約12分
 - ファミリーマートみなと元町駅前店 徒歩 約2分
 - ゆうちょ銀行神戸店 徒歩 約5分



※このハウジングマップは概要紹介図です。図面と現況が異なる場合は現況優先となります。

◎中古マンション 積極的買取中 売却案件ありましたらご相談ください。 ○オーナーチェンジ物件(賃貸中区分所有マンション等)買取中