

マンション	価格	(課税 非課税) 2,780 万円 (税込)	神戸市営地下鉄西神山手線「学園都市」駅 バス9分 「木工センター」バス停徒歩3分	名称	リベールシティ垂水ヒルズ
					(7階 705号室)

リベールシティ垂水ヒルズ

家具付デザインリノベーション物件

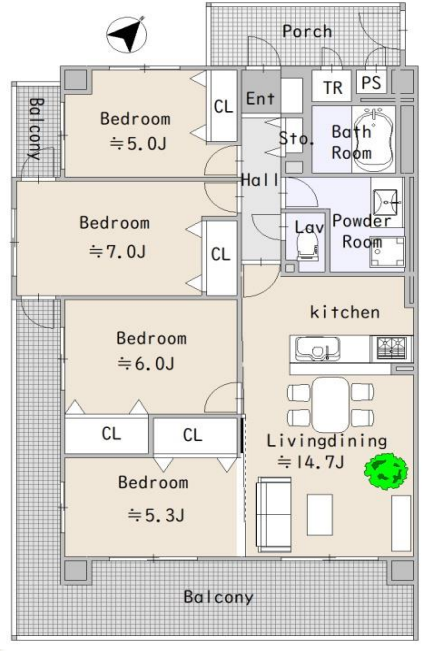
- フローリング貼替・クロス全室貼替
- 建具新調・玄関収納新調・洗濯パン新調
- キッチン新調 (食洗器、浄水器付き)
- 洗面化粧台新調 (タッチレス水栓)
- トイレ新調 (フルオート機能付き)
- 分電盤新調・LEDダウンライト新調
- 浴室新調



Life information

- 小東山小学校 徒歩7分 約490m
- 多聞東中学校 徒歩17分 約1300m
- グルメシティ小東山店 徒歩8分 約650m
- 神戸小東山郵便局 徒歩5分 約400m
- ブルーメール 徒歩11分 約850m
- セブンイレブン 徒歩5分 約400m

徒歩10分圏内に商業施設が充実 ～明石海峡大橋を望むパノラマ眺望～



所在	(住居表示) 神戸市垂水区小東山本町2-21-1
土地	権利形態 所有権
	面積 4,565.51㎡ 共有持分 8,270 / 725,379 用途地域 第一種中高層住居専用地域
建物	専有部分 (公簿・ 実 心) 82.70 ㎡ (25.01 坪) バルコニー面積 20.66㎡ ポーチ面積 5.88㎡ 間取り(4LDK) 1棟の総戸数(96 戸) 構造(鉄筋コンクリート造 陸屋根) 地下1階付 地上14階建 7階部分 建築(平成13年 3月)
	分譲会社(昭和住宅 株式会社)
	施工会社(株式会社 熊谷組)
	管理会社(グローバルコミュニティ 株式会社) 管理形態(全部委託 日勤)
管理費	管理費 (月額 7,190 円) 修繕積立金 (月額 9,920 円) 計 17,110 円
	施設
設備	駐車場 (空有) 月額 : 5,500~7,000円※要確認 エレベーター (有) オートロック (有) 都市ガス (有) 宅配ボックス (有) ガス給湯器 (有) 駐輪場 (有)
引渡	現況 (空室) 引渡 (即可)
備考	***設置済みの照明器具・家具・小物付き*** ☆ 専用ポーチ・トランクルーム付 ☆ 陽当り・通風・眺望良好 ☆ 三方向角部屋 ※トランクルーム面積0.84㎡は専有面積に含まれます

※このハウジングマップは概要紹介図です。図面と現況が異なる場合は現況優先となります。

◎中古マンション 積極的買取中 売却案件ありましたらご相談ください。 ○オーナーチェンジ物件(賃貸中区分所有マンション等)買取中