

マンション	価格	(課税 非課税) 3,580 万円 (税込)	阪急神戸線「六甲」駅 徒歩5分 JR東海道本線「六甲道」駅 徒歩5分 阪神本線「新在家」駅 徒歩14分	名称	朝日プラザ六甲 I (3階 304 号室)

朝日プラザ六甲 I

家具付きデザインリノベーション物件

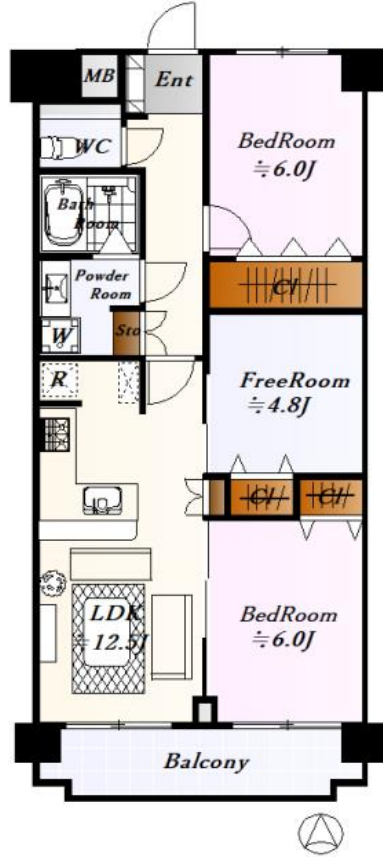
- ・全室フローリング貼替 ・全室クロス貼替
- ・建具新調 ・玄関収納新調 ・給湯器交換
- ・キッチン新調 (浄水器付) ・分電盤新調
- ・浴室新調 (浴室乾燥機付) ・洗濯パン新調
- ・トイレ新調 (洗浄便座付)
- ・洗面化粧台新調 (タッチレス水栓)
- ・LEDダウンライト新調 ・玄関人感センサー照明



- #### Life information
- 六甲小学校 徒歩 約5分
 - 長峰中学校 徒歩 約24分
 - コープ六甲 徒歩 約2分
 - セブンイレブン 徒歩 約1分

※このハウジングマップは概要紹介図です。図面と現況が異なる場合は現況優先となります。

～六甲道駅から徒歩5分 周辺には商業施設充実～
利便性と優れた住環境が魅力の暮らし



所在	(住居表示) 神戸市灘区日尾町2-3-17
土地	権利形態 所有権
	面積 1,281.51 ㎡
地	共有持分 1,625 / 100,000
	用途地域 近隣商業地域・第一種中高層住居専用地域
建物	専有部分 (公簿・ 壁芯) 65.52 ㎡ (19.81 坪)
	バルコニー面積 9.68 ㎡
	間取り (2SLDK) 1棟の総戸数 (66 戸)
	構造 (鉄筋鉄筋コンクリート造11階建7階部分)
	建築 (昭和61年 9月)
	分譲会社 (株式会社 朝日住建)
	施工会社 (清水建設 株式会社)
	管理会社 (日本ビルサービス 株式会社)
	管理形態 (全部委託 日勤)
	管理費 (月額 12,440 円) 修繕積立金 (月額 10,810 円) 計 23,250 円
施設	駐車場 (有) ※空き状況は管理会社へご確認下さい
	エレベーター (有) オートロック (無)
	駐輪場 (有) 宅配BOX (有)
	給湯 (個別) バイク置場 (有) ガス (都市ガス)
引渡	現況 (空室) 即可
	★令和6年1月 リフォーム工事完了★
備考	***設置済みの照明器具・家具・小物付き***
	☆2部屋先行配管 各部屋エアコン設置可能！ ☆L型カウンターキッチンでゆとりある調理スペース

◎中古マンション 積極的買取中 売却案件ありましたらご相談ください。 ○オーナーチェンジ物件(賃貸中区分所有マンション等)買取中