

マンション

価格 (課税 非課税)
3,580 万円
 (税込)

JR東海道本線「芦屋」駅 徒歩17分
 阪神本線「打出」駅 徒歩7分

名称 芦屋春日コーポラスB棟
 (1階 104号室)

芦屋春日コーポラスB棟

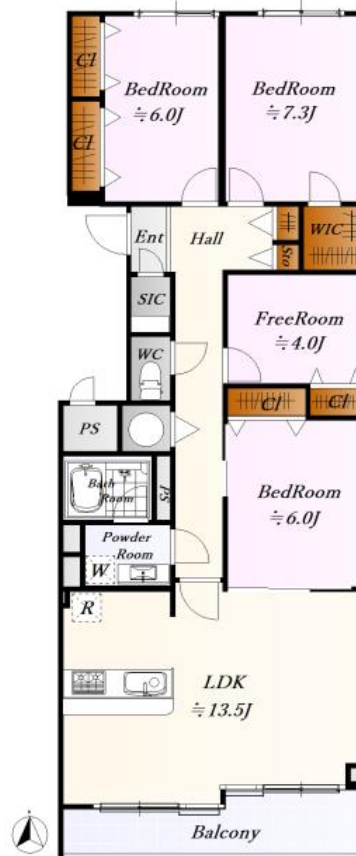
~97㎡ 3SLDKのゆとりある間取り~
 各部屋収納と充実の設備

家具付きデザインリノベーション物件

- ・全室フローリング貼替 ・全室クロス貼替
- ・建具新調 ・玄関収納新調 ・電気温水器交換
- ・キッチン新調 (浄水器付) ・分電盤新調
- ・浴室新調 (浴室乾燥機付)
- ・トイレ新調 (洗浄便座付)
- ・洗面化粧台新調 (タッチレス水栓)
- ・LEDダウンライト新調 ・玄関人感センサー照明



リビング側バルコニーは高台になっておりますので
 目線が気になりません。
 もちろん陽当たり良好です。



Life information

- 打出浜小学校 徒歩 約18分
- 精道中学校 徒歩 約12分
- ダイエー東芦屋店 徒歩 約3分
- 春日公園 徒歩 約1分

※このハウジングマップは概要紹介図です。図面と現況が異なる場合は現況優先となります。

所在	(住居表示) 芦屋市春日町14-12
土地	権利形態 所有権
	面積 6,872.58 ㎡
地	共有持分 27,948 / 3,403,083
	用途地域 第一種住居地域・第一種中高層住居専用地域
建	専有部分 (公簿・ 登記) 97.23 ㎡ (29.41 坪)
	バルコニー面積 9.68 ㎡
物	間取り (3SLDK) 1棟の総戸数 (24 戸)
	構造 (鉄筋コンクリート造4階建1階部分)
施	建築 (昭和55年 2月)
	分譲会社 (星和地所)
設	施工会社 (長谷工工務店)
	管理会社 (長谷工コミュニティ)
引	管理形態 (全部委託 日勤)
	管理費 (月額 9,720 円)
渡	修繕積立金 (月額 11,897 円)
	計 21,617 円
備	駐車場 (有) ※空き状況は管理会社へご確認下さい
	エレベーター (有) オートロック (有)
考	駐輪場 (有) 宅配BOX (無)
	給湯 (個別) バイク置場 (有)
考	ガス (都市ガス)
	現況 (空室) 即可
考	★令和6年2月 リフォーム工事完了★
	設置済みの照明器具・家具・小物付き
考	☆1階ですがバルコニー側は高台になっております
	☆リビング横洋室、フリールームにエアコン先行配管

◎中古マンション 積極的買取中 売却案件ありましたらご相談ください。 ○オーナーチェンジ物件(賃貸中区分所有マンション等)買取中