

マンション

価格

(課税) 非課税)

3,380 万円  
(税込)

JR東海道本線「灘」駅 徒歩1分

阪急神戸線「王子公園」駅 徒歩5分

阪神本線「岩屋」駅 徒歩6分

名称

エルコートカリヨン灘駅前

( 6 階 602 号室)

エルコートカリヨン灘駅前

家具付きデザインリノベーション物件

- ・フローリング張替・クロス全室張替
- ・建具新調・玄関フロアタイル張替
- ・キッチン(食洗機付)新調・給湯器新調
- ・浴室(浴室乾燥機付)新調・洗面化粧台新調
- ・トイレ新調・洗濯パン新調・その他



リビングのベンチに腰掛け読書でもいかがですか？

Life information

- ローソン灘北通店 徒歩2分 約120m
- A-プライス 協浜店 徒歩8分 約600m
- マルハチ 王子公園 徒歩12分 約900m
- 神鋼記念病院 徒歩9分 約650m
- 王子動物園 徒歩5分 約350m
- 兵庫県立美術館 徒歩12分 約950m

※このハウジングマップは概要紹介図です。図面と現況が異なる場合は現況優先となります。

『灘』駅徒歩1分の魅力  
～周辺には商業・文化施設も充実～

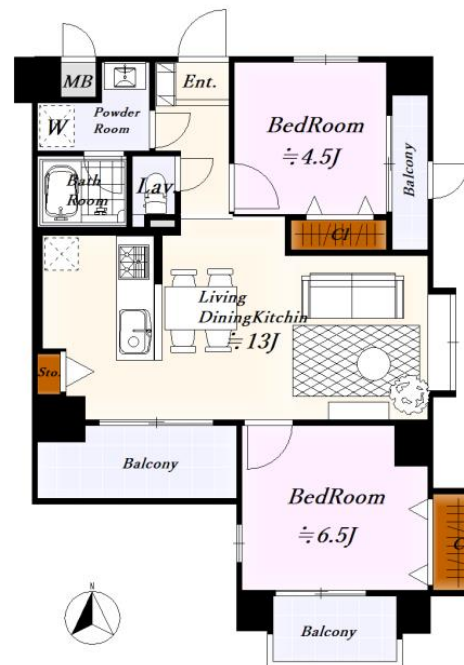
キッチン・洗面化粧台の引き出しは一部収納演出



キッチン背後には便利なパントリー



3面バルコニーで通風良好



【専有面積】

55.10㎡

【バルコニー面積】

約10.02㎡

所在 (住居表示)  
神戸市灘区灘北通10丁目1-13土地  
権利形態 所有権  
面積 220.08 ㎡  
共有持分 5,510 / 80,362  
用途地域 近隣商業地域建物  
専有部分 (公簿壁誌)  
55.10 ㎡ ( 16.67 坪 )  
バルコニー面積 約10.02㎡  
間取り ( 2LDK )  
1棟の総戸数 ( 16 戸 )  
構造 ( 鉄筋コンクリート造 9階建6階部分 )  
建築 ( 平成9 年 2 月 )  
分譲会社( 株式会社大伍総合開発 )  
施工会社( 多田建設株式会社 )  
管理会社 ( 株式会社日本ネットワークサービス )  
管理形態 ( 全部委託 巡回 )  
管理費 (月額 18,180 円)  
修繕積立金 (月額 8,820 円)  
計 27,000 円施設  
エレベーター ( 有 ) オートロック ( 有 )  
駐車場 ( 空無 ) 宅配ボックス ( 無 )  
給湯 ( ガス ) バイク置場 ( 有 )  
ガス ( 都市ガス ) 駐輪場 ( 有 )  
引渡  
現況 ( 空室 ) 引渡 ( 即可 )備考  
\*\*\*設置済みの照明器具・家具・小物付き\*\*\*  
※2SLDK→2LDKに変更しています。  
駐車場、バイク置場、駐輪場の有無は随時確認願います。