

マンション	価格	(課税) 非課税) <b>1,780</b> 万円 (税込)	阪急電鉄甲陽線 「甲陽園」 駅 徒歩13分 阪急電鉄甲陽線 「苦楽園口」 駅 徒歩22分 阪急電鉄甲陽線 「甲陽園」 駅 バス8分 「六軒」バス停徒歩4分	名称	北広田アーバンライフ
				( 5 階 509 号室)	

北広田アーバンライフ

家具付きデザインリノベーション物件

フローリング張替・クロス全室張替  
建具新調・キッチン(食洗機付)新調  
給湯器(追だき機能付)新調  
浴室(浴室乾燥機付)新調  
洗面化粧台(タッチレス水栓)新調  
トイレ新調・玄関収納新調  
和室から洋室へ変更工事  
洗濯パン新調・ダウンライト新調etc.

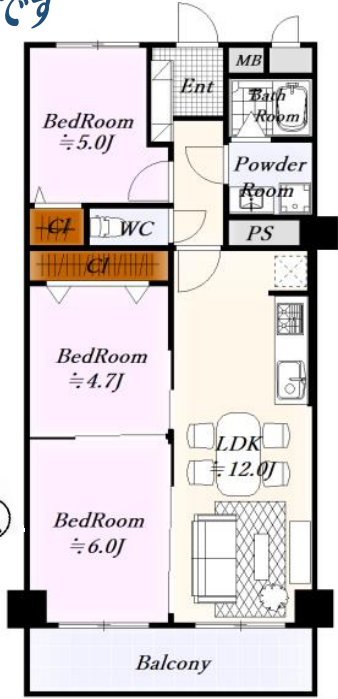


Life Infomation

- 甲陽園小学校・・・約880m
- 上ヶ原中学校・・・約720m
- コープ甲陽園・・・約560m
- 関西スーパー・・・約400m
- ホームセンター・・・約690m

※このハウジングマップは概要紹介図です。図面と現況が異なる場合は現況優先となります。

～南西向きのバルコニーは眺望・陽当たり良好・3LDK～  
スーパー・小中学校も近くて便利です



所在	(住居表示) 西宮市六軒町2-17
土地	権利形態 所有権 面積 2,563.67 m <sup>2</sup> 持分 3,449 / 255,170 用途地域 第一種中高層住居専用地域
建物	専有部分(公簿(壁芯)) <b>61.02</b> m <sup>2</sup> ( 18.45 坪)
	間取り ( 3LDK )
	1棟の総戸数 ( 72 戸 )
	構造( 鉄筋コンクリート造 7階建 5階部分 )
	建築( 昭和51 年 9 月 )
管理会社	分譲会社( アーバンライフ株式会社 )
	施工会社( 全建開発株式会社 )
	管理会社( 関電コミュニティ株式会社 )
管理費	管理会社( 全部委託 日勤 )
	管理費 (月額 9,160 円) 修繕積立金 (月額 15,260 円) 計 24,420 円
施設	駐車場(空無)(月額 12,000円) 近隣駐車場(空有) 駐輪場(有) 給湯(ガス・都市ガス) エレベーター/オートロック(有)
引渡	現況( 空室 ) 引渡( 即可 )
備考	<b>****設置済みの照明器具・家具・小物付き****</b> <b>※北側洋室にもエアコン設置可能です!</b> 駐車場、駐輪場の空き状況は随時確認願います。 2024年5月2日時点