

マンション	価格	(課税) 非課税) 1,480 万円 (税込)	阪急電鉄甲陽線 「甲陽園」 駅 徒歩13分 阪急電鉄甲陽線 「苦楽園口」 駅 徒歩22分 阪急電鉄甲陽線 「甲陽園」 駅 バス8分 「六軒」バス停徒歩4分	名称	北広田アーバンライフ (5 階 509 号室)

北広田アーバンライフ

～南西向きのバルコニーは眺望・陽当たり良好・3LDK～
スーパー・小中学校も近くて便利です

家具付きデザインリノベーション物件

フローリング張替・クロス全室張替
建具新調・キッチン(食洗機付)新調
給湯器(追だし機能付)新調
浴室(浴室乾燥機付)新調
洗面化粧台(タッチレス水栓)新調
トイレ新調・玄関収納新調
和室から洋室へ変更工事
洗濯パン新調・ダウンライト新調etc.



人造大理石シンクで食洗器付



広くて明るいLDKで
家族団らんを楽しめます

Life Infomation

- 甲陽園小学校・・・約880m
- 上ヶ原中学校・・・約720m
- コープ甲陽園・・・約560m
- 関西スーパー・・・約400m
- ホームセンター・・・約690m

※このハウジングマップは概要紹介図です。図面と現況が異なる場合は現況優先となります。



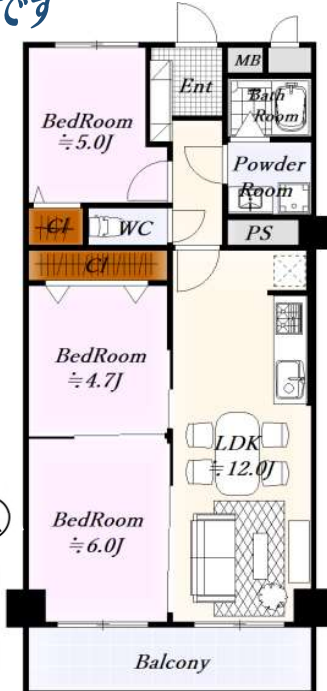
3面鏡・タッチレス水栓



収納充実玄関♪
玄関収納ワイド1600



ワイドミラー&
浴乾付きのバスルーム♪



バルコニーからの景色

所在	(住居表示) 西宮市六軒町2-17
土地	権利形態 所有権 面積 2,563.67 ㎡ 持分 3,449 / 255,170 用途地域 第一種中高層住居専用地域
建物	専有部分(公簿(壁芯)) 61.02 ㎡ (18.45 坪)
	間取り (3LDK)
	1棟の総戸数 (72 戸)
	構造(鉄筋コンクリート造 7階建 5階部分)
	建築(昭和51 年 9 月)
管理会社	分譲会社(アーバンライフ株式会社)
	施工会社(全建開発株式会社)
	管理会社(関電コミュニティ株式会社)
管理費	管理会社(全部委託 日勤)
	管理費 (月額 9,160 円) 修繕積立金 (月額 15,260 円) 計 24,420 円
施設	駐車場(空無) 近隣駐車場に空きがあります 駐輪場(有) ご相談ください 給湯(ガス・都市ガス) エレベーター/オートロック(有)
引渡	現況(空室) 引渡(即可)
備考	****設置済みの照明器具・家具・小物付き**** ※北側洋室にもエアコン設置可能です! 駐車場、駐輪場の空き状況は随時確認願います。 2024年9月5日時点

◎中古マンション 積極的買取中 売却案件ありましたらご相談ください。 ○オーナーチェンジ物件(賃貸中区分所有マンション等)買取中

Selling Point

- ☆オートロック有・管理人日勤
- ☆スーパー・学校の近く
- ☆バス停まで徒歩4分
- ☆近隣駐車場空き有(要確認)

広くて明るい約12帖のLDK

北広田アーバンライフ 509号室

玄関

W1600のミラー付き玄関収納
人感センサーライト・
間接照明付きの明るい玄関

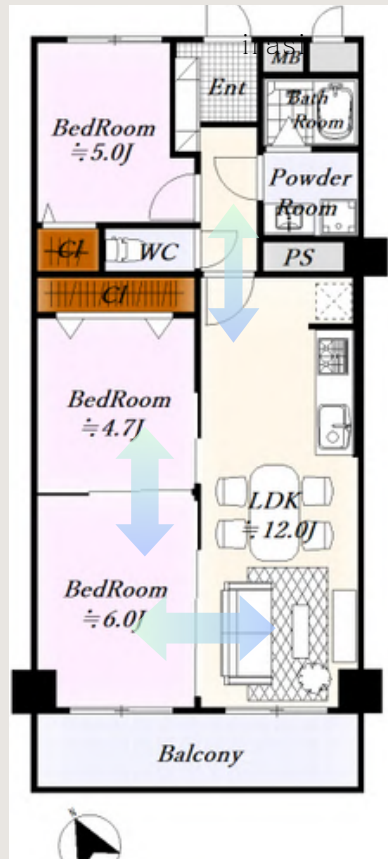


WC

フルオート洗浄便座付
収納棚完備
清潔感のある癒しの空間

Point!

廊下～各居室、洗面室まで
フラットのため段差を気に
する必要がありません



LDK

おしゃれなアクセントクロスで各部屋を演出
LDK横の3枚引戸を開放すればリビング
として使うこともできます

浴室

人気のワイドミラー付きの
ホワイト系で統一された浴室
自動お湯張り機能付きなので
毎日快適にくつろげそう
もちろん浴室乾燥機付き



洗面室

タッチレス水栓・3面鏡の
おしゃれで実用的な洗面台
洗濯パンの上には便利な
ランドリー収納付き



キッチン

清潔感のあるホワイト系で統一
人造大理石のトップも魅力的
隣には冷蔵庫置場完備
吊戸・引出し収納付きで大容量
収納可能
ガラストップコンロでお掃除楽々
便利な食洗機・浄水器付き

