

マンション	価格	(課税) 非課税) <b>4,580</b> 万円 (税込)	JR東海道本線「灘」駅 徒歩3分 阪急神戸線「王子公園」駅 徒歩4分 阪神本線「岩屋」駅 徒歩5分	名称	リベール灘北通り ( 2階 205号室)

## リベール灘北通り

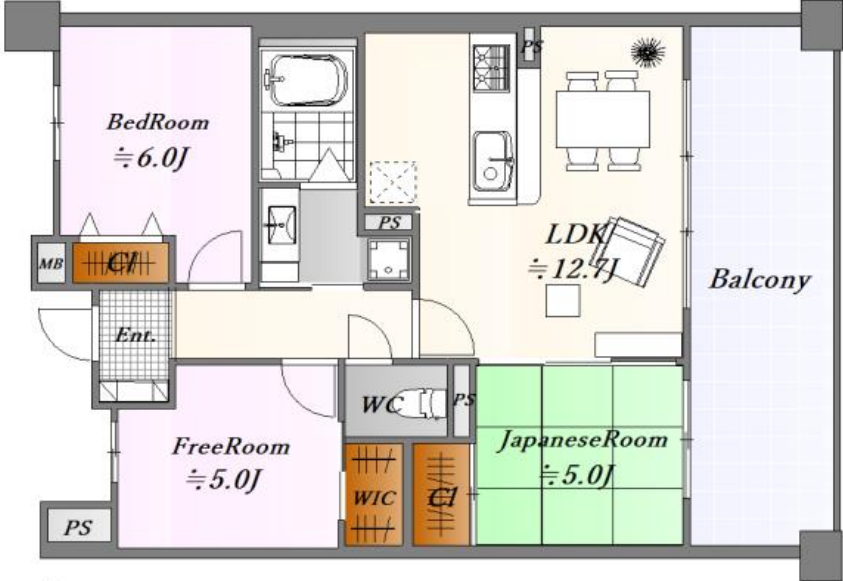
～便利さと心地よさ プレミアムな駅前ライフ～

### デザインリノベーション物件

- ・全室フローリング貼替 ・全室クロス貼替
- ・建具新調 ・玄関収納新調
- ・キッチン新調 (浄水器・食洗器付)
- ・浴室新調 (浴室乾燥機付) ・洗濯パン新調
- ・トイレ新調 (洗浄便座付) ・分電盤新調
- ・洗面化粧台新調 (タッチレス水栓)
- ・襖張替・畳新調 (琉球畳) ・給湯器交換
- ・LEDダウンライト新調・玄関人感センサー照明



- Life information**
- 福住小学校 徒歩 約12分
  - 上野中学校 徒歩 約22分
  - 神戸市立王子動物園 徒歩 約6分
  - ローソン灘北通店 徒歩 約4分



【専有面積】 **65.11㎡** 【バルコニー面積】 **15.20㎡**  
**ペット2匹飼育可**

※このハウジングマップは概要紹介図です。図面と現況が異なる場合は現況優先となります。

所在	(住居表示) 神戸市灘区灘北通9-2-23
土地	権利形態 所有権 面積 1,673.16 ㎡ 共有持分 6,511 / 321,225 用途地域 第一種住居地域
建物	専有部分 (公簿・壁芯) <b>65.11 ㎡</b> ( 19.69 坪 ) バルコニー面積 15.2 ㎡ 間取り( 3LDK ) 1棟の総戸数( 43戸 ) 構造( 鉄筋コンクリート造8階建 ) 建築( 平成19年 7月 ) 分譲会社( 昭和住宅 株式会社 ) 施工会社( 株式会社 ノバック ) 管理会社( 株式会社 阪急阪神ハウジングサポート ) 管理形態( 全部委託 日勤 ) 管理費 (月額 10,410 円) 修繕積立金(月額 9,250 円) 計 19,660 円
施設	駐車場 (有) 月額3,000円～8,000円 エレベーター (有) オートロック (有) 駐輪場 (有) 宅配BOX (有) 給湯 (個別) バイク置場 (有) ガス (都市ガス)
引渡	現況 (空室) 即可
備考	※設置済みの家具・小物はディスプレイのため 契約後に撤去します。 ☆ペット2匹飼育可(規約による制限有) ☆3沿線3駅利用可能!