

マンション

価格

(課税) 非課税)

4,780 万円 (税込)

JR東海道線「摂津本山」駅 徒歩13分

名称

メゾン本山中町EAST

(11階 1101号室)

メゾン本山中町EAST

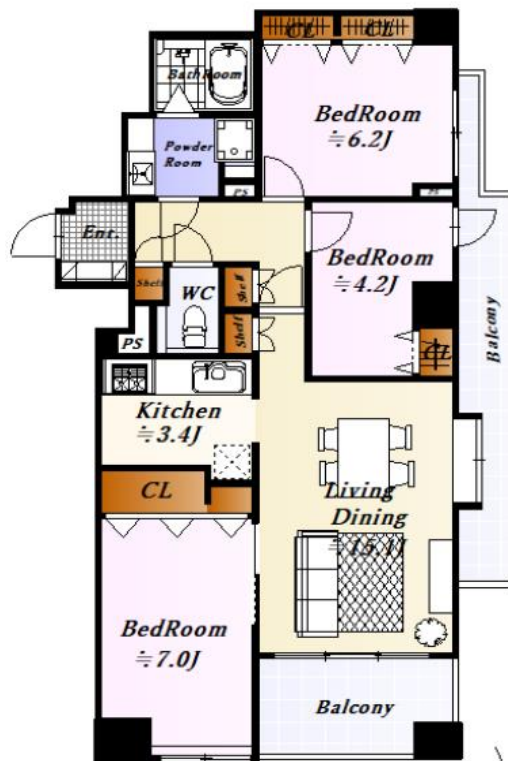
家具付デザインリノベーション物件

- フローリング貼替・クロス全室貼替
- フロアタイル貼替・建具新調
- 玄関収納新調・洗濯パン新調
- 浴室新調 (浴室換気乾燥機付)
- キッチン新調 (食洗器、浄水器付き)
- 洗面化粧台新調 (タッチレス水栓)
- トイレ新調 (フルオート機能付き)
- 分電盤新調・LEDダウンライト新調

リビングのハイサッシから陽光溢れる開放的な住空間
高層階につき通風・眺望良好



【専有面積】 80.55㎡
【バルコニー面積】 16.83㎡



Life information

- 本山第三小学校 徒歩5分 約350m
- 本山南中学校 徒歩18分 約1400m
- ライフ本店 徒歩3分 約180m
- コーナン本店 徒歩5分 約290m
- 中野北公園 徒歩3分 約180m

※このハウジングマップは概要紹介図です。図面と現況が異なる場合は現況優先となります。

所在	(住居表示) 神戸市東灘区本山中町2-3-12
土地	権利形態 所有権 面積 1,216.48 ㎡ 共有持分 8,055 / 311,756 用途地域 近隣商業地域・第二種住居地域
建物	専有部分 (公簿・ 登記) 80.55 ㎡ (24.36 坪) バルコニー面積 16.83 ㎡ 間取り (3LDK) 1棟の総戸数 (42 戸) 構造 (鉄骨鉄筋コンクリート造) 地上12階建 11階部分 建築 (平成9年 10月)
	分譲会社 (住友商事 株式会社)
	施工会社 (株式会社 間組)
	管理会社 (住商建物 株式会社)
	管理形態 (全部委託 日勤)
施設	管理費 (月額 15,800 円) 修繕積立金 (月額 20,410 円) 計 36,210 円
	駐車場 (有) 月額10,000~17,000円※要確認 エレベーター (有) オートロック (有) 都市ガス (有) 宅配ボックス (有) ガス給湯器 (有) 駐輪場 (有)
引渡	現況 (空室) 引渡 (即可) ★令和5年9月リフォーム完了★
備考	***設置済みの照明器具・家具・小物付*** ☆ 上層階角部屋 ☆2沿線3駅利用可能 ☆ ペット飼育可※規約による制限有 【2024年8月~2025年1月まで大規模修繕予定】

◎中古マンション 積極的買取中 売却案件ありましたらご相談ください。 ○オーナーチェンジ物件(賃貸中区分所有マンション等)買取中