

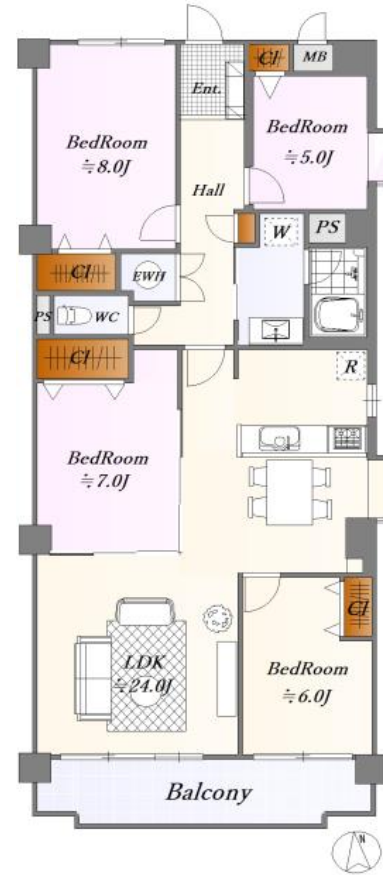
マンション	価格	(課税) 非課税) 2,680 万円 (税込)	阪急神戸線「御影」駅 徒歩15分 バス10分「鴨子ヶ原2丁目」徒歩4分	名称	プレジデンス御影 (5階 504号室)
-------	----	--------------------------------------	--	----	--------------------------------

プレジデンス御影

～緑多く閑静な住宅地「鴨子ヶ原」110㎡のゆったりした4LDK～
大阪湾まで見渡す眺望ございます

家具付きデザインリノベーション物件

- ・全室フローリング貼替 ・全室クロス貼替
- ・建具新調 ・玄関収納新調
- ・キッチン新調 (浄水器・食洗器付)
- ・浴室新調 (浴室乾燥機付) ・洗濯パン新調
- ・トイレ新調 (洗浄便座付) ・分電盤新調
- ・洗面化粧台新調 (タッチレス水栓)
- ・電気温水器交換 ・洋室3か所先行配管
- ・LEDダウンライト新調 ・玄関人感センサー照明



Life information

- 渦が森小学校 徒歩 約13分
- 御影中学校 徒歩 約29分
- 甲南医療センター 徒歩 約7分
- コーブ渦が森店 徒歩 約8分

※このハウジングマップは概要紹介図です。図面と現況が異なる場合は現況優先となります。

所在	(住居表示) 神戸市東灘区鴨子ヶ原2-3-45
土地	権利形態 所有権 面積 2,954.04 ㎡ 共有持分 10,772 / 431,926 用途地域 第一種中高層住居専用地域
建物	専有部分 (公簿・壁芯) 110.44 ㎡ (33.40 坪) バルコニー面積 10.2 ㎡ 間取り(4LDK) 1棟の総戸数(38戸) 構造(鉄筋コンクリート造7階建) 建築(昭和59年 11月) 分譲会社(白水興産 株式会社) 施工会社(株式会社 新井組) 管理会社(TC神鋼不動産サービス株式会社) 管理形態(一部委託 日勤) 管理費 (月額 18,450 円) 修繕積立金(月額 19,870 円) 計 38,320 円
施設	駐車場 (無) ※隣地月極駐車場空きあり エレベーター (有) オートロック (有) 駐輪場 (無) 宅配BOX (無) 給湯 (個別) バイク置場 (有) ガス (都市ガス)
引渡	現況 (空室) 即可
備考	***設置済みの照明器具・家具・小物付き*** ☆各部屋エアコン設置可能! ☆ゆったりくつろげる20帖以上のLDK

◎中古マンション 積極的買取中 売却案件ありましたらご相談ください。 ○オーナーチェンジ物件(賃貸中区分所有マンション等)買取中