

マンション	価格	(課税) 非課税) <b>3,580</b> 万円 (税込)	JR東海道本線「摂津本山」駅 徒歩12分 阪神本線「青木」駅 徒歩15分	名称	メープル神戸本山 ( 2階 202号室)

## メープル神戸本山

~40店舗超の賑わい溢れる甲南本通商店街へ徒歩2分~  
利便性と優れた住環境が魅力の暮らし

### 家具付きデザインリノベーション物件

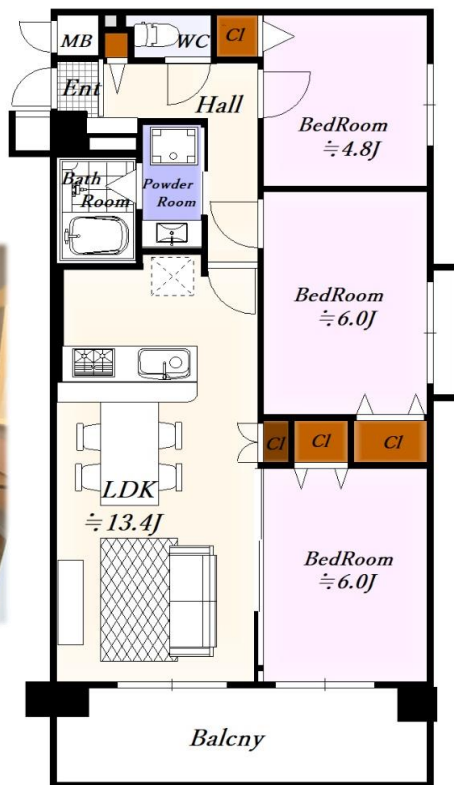
- ・全室フローリング貼替 ・全室クロス貼替
- ・建具新調 ・玄関収納新調
- ・キッチン新調 (浄水器・食洗器付)
- ・浴室新調 (浴室乾燥機付) ・洗濯パン新調
- ・トイレ新調 (洗浄便座付) ・分電盤新調
- ・洗面化粧台新調 (タッチレス水栓)
- ・LEDダウンライト新調・玄関人感センサー照明



### Life information

- 魚崎小学校 徒歩 約13分
- 魚崎中学校 徒歩 約19分
- 神戸甲南郵便局 徒歩 約1分
- 食品館アプロ甲南店 徒歩 約2分

※このハウジングマップは概要紹介図です。図面と現況が異なる場合は現況優先となります。



所在	(住居表示) 神戸市東灘区甲南町4-10-14
土地	権利形態 所有権 面積 315.46 m <sup>2</sup> 共有持分 6,533 / 91,943 用途地域 近隣商業地域
建	専有部分 (公簿・壁芯) 65.33 m <sup>2</sup> ( 19.76 坪 ) バルコニー面積 9.6 m <sup>2</sup> 間取り( 3LDK ) 1棟の総戸数( 16 戸 ) 構造( 鉄筋コンクリート造6階建 ) 建築( 平成10年 1月 )
物	分譲会社( 株式会社 大木工務店 ) 施工会社( 株式会社 大木工務店 ) 管理会社( グローバルコミュニティ 株式会社 ) 管理形態( 全部委託 巡回 ) 管理費 (月額 12,700 円) 修繕積立金(月額 15,680 円) 計 28,380 円
施設	駐車場 (有) ※空き状況は管理会社へご確認下さい エレベーター (有) オートロック (有) 駐輪場 (有) 宅配BOX (無) 給湯 (個別) バイク置場 (有) ガス (都市ガス)
引渡	現況 (空室) 即可
備考	***設置済みの照明器具・家具・小物付き*** ☆南向き、南東角部屋 階下に住戸はございません。 ☆バルコニー側の窓にパーチカルブラインド設置

◎中古マンション 積極的買取中 売却案件ありましたらご相談ください。 ○オーナーチェンジ物件(賃貸中区分所有マンション等)買取中