

マンション

価格

(課税) 非課税)

3,280 万円 (税込)

JR東海道本線「芦屋」駅 徒歩6分
阪神本線「打出」駅 徒歩10分

名称

親王塚マンション

(3 階 301 号室)

親王塚マンション

家具付きデザインリノベーション物件

駅近で広い3SLDK！商業施設充実 ～南向きバルコニーで陽当たり良好～

フローリング張替・クロス全室張替
建具新調・キッチン(食洗機付)新調
給湯器新調(追いだし機能付)
浴室(浴室乾燥機付)新調
洗面化粧台新調(タッチレス水栓)
トイレ新調・玄関収納新調
CF張替・洗濯パン新調・その他



JR芦屋駅に
近くて便利です！

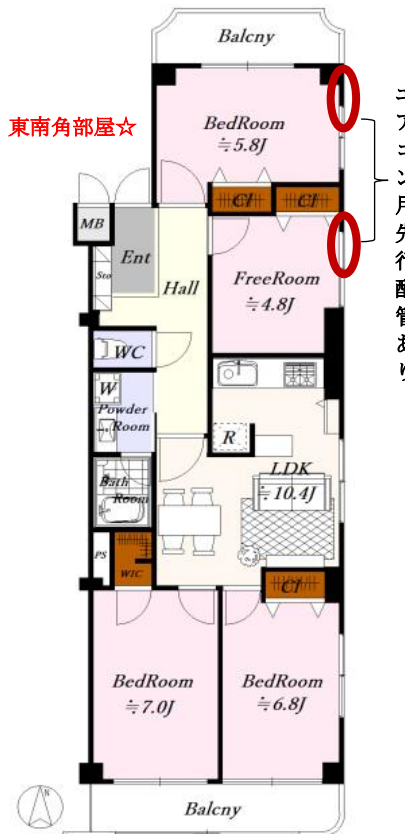
広く収納たっぷりな玄関 南向きのバルコニーは陽当たり良好です



家族が集まる家の中央のLDK



カップボード付きで収納たっぷりのキッチン



東南角部屋☆

エアコン用先行配管あり

両面バルコニー！

※このハウジングマップは概要紹介図です。図面と現況が異なる場合は現況優先となります。

所在	(住居表示) 芦屋市親王塚町1-8
土地	権利形態 所有権 面積 310.11 ㎡ 持分 1,347 / 10,000 用途地域 第一種中高層住居専用地域
建物	専有部分(公簿(壁芯)) 82.60 ㎡ (24.12 坪) 間取り (3SLDK) 1棟の総戸数 (6戸) 構造(鉄骨鉄筋コンクリート造 4階建 3階部分) 建築(昭和56年 6月) 設計(有限会社大頭工務店) 施工会社(有限会社大頭工務店) 管理形態(全部委託) (株式会社SONO)
物	管理費・修繕積立金 (月額 13,000 円) 管理費と修繕積立金は分離徴収されておりません 計 13,000 円
施設	エレベーター (無) オートロック (無) 駐車場 (無) 駐輪場 (無) 給湯 (ガス) ガス (都市ガス)
引渡	現況 (空室) 引渡 (即可)
備考	***設置済みの照明器具・家具・小物付き*** ★各部屋にエアコン設置可能です★新品エアコン2台付き！！ ★駐車場近隣確保(月額 19,800円) ※上記壁芯の面積は新築時の図面から計算した面積です

Life information

- 芦屋市立岩園小学校 約850m
- 大丸芦屋店 約350m
- 芦屋市立山手中学校 約2100m
- 芦屋駅前郵便局 約550m
- ビッグビーンズ芦屋店 約350m
- ローソン芦屋駅前通店 約210m

◎中古マンション 積極的買取中 売却案件ありましたらご相談ください。 ○オーナーチェンジ物件(賃貸中区分所有マンション等)買取中