

マンション

価格 (課税 非課税)  
**2,280** 万円  
 (税込)

ポートアイランド線「市民広場」駅 徒歩5分

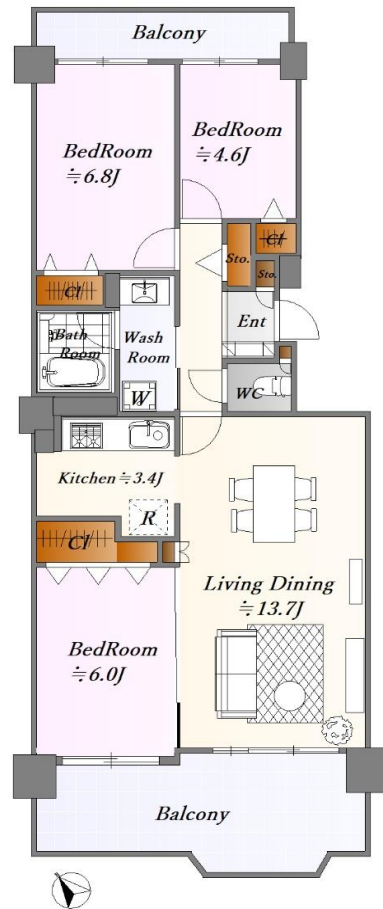
名称 **ポートピアプラザE棟**  
 ( 5階 502号室)

**ポートピアプラザE棟**

～陽当たり・眺望良好～

家具付きデザインリノベーション物件

- ・全室フローリング貼替
- ・全室クロス貼替・建具新調・玄関収納新調
- ・キッチン新調(食洗機・浄水器付)
- ・浴室新調(浴室乾燥機付)・洗濯パン新調
- ・トイレ新調(フルオート洗浄便座付)
- ・洗面化粧台新調(タッチレス水栓)
- ・LEDダウンライト新調・玄関人感センサー照明



- Life information
- 義務教育学校港島学園(小学校) 徒歩 約10分
  - 義務教育学校港島学園(中学校) 徒歩 約13分
  - グルメシティ 徒歩 約10分
  - ワールド記念ホール 徒歩 約3分
- ※このハウジングマップは概要紹介図です。図面と現況が異なる場合は現況優先となります。

所在	(住居表示) 神戸市中央区港島中町6丁目14
土地	権利形態 所有権
	面積 31,501.58 m <sup>2</sup> 共有持分 93 / 100,000 用途地域 商業地域
建物	専有部分(公簿(壁芯)) 76.00 m <sup>2</sup> (22.99 坪) バルコニー面積 17.19 m <sup>2</sup> 間取り( 3LDK ) 1棟の総戸数( 110 戸 ) 構造( 鉄筋コンクリート8階建5階部分 ) 建築( 昭和63年 7月 )
	分譲会社( 三菱地所(株)・三菱商事(株)・(株)大林組 ) 施工会社( 株式会社大林組 ) 管理会社( 三菱地所コミュニティ ) 管理形態( 全部委託 日勤 )
	管理費 (月額 10,800 円) 修繕積立金(月額 19,700 円) その他 (月額 1,000 円) 計 31,500 円
	駐車場 (空有) 月額:6,000円～10,500円 エレベーター (有) ※スキップフロア 駐輪場 (有) オートロック (無) 給湯 (全館集中) バイク置場 (有) ガス (都市ガス)
引渡	現況 (空室) 即可 ★令和6年9月 リフォーム工事完了★
備考	***設置済みの照明器具・家具・小物付き*** ☆ペット飼育可(規約による制限有) ☆オール電化マンション・各部屋収納あり その他の内訳【給湯基本料】※別途使用料がかかります

◎中古マンション 積極的買取中 売却案件ありましたらご相談ください。 ○オーナーチェンジ物件(賃貸中区分所有マンション等)買取中