

マンション

価格 (課税 非課税)  
**4,580** 万円  
 (税込)

阪神本線「芦屋」駅 徒歩7分

名称 **ルネ芦屋川口ザリウム**  
 ( 4階 408号室)

デザインリノベーション物件

～芦屋川風致地区・閑静な住宅地～  
 緑豊かな庭園で散歩や読書等くつろぎの時間を過ごせます

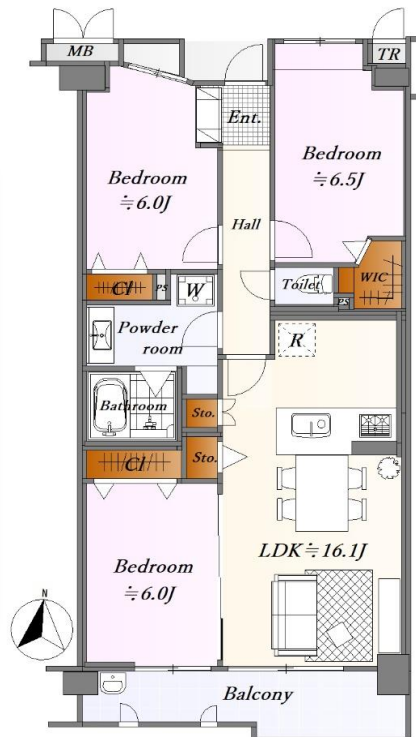
全室フローリング・クロス張替、建具新調  
 玄関 (収納新調、人感センサー照明)  
 キッチン新調 (食洗機・浄水器付・ガラストップコンロ)  
 浴室新調 (浴室乾燥機付)、洗面所新調 (洗面化粧台・洗濯パン)、トイレ新調 (フルオート洗浄便座付)  
 CF張替、LEDダウンライト新調、分電盤交換、その他



食洗器・浄水器付



敷地内には四季折々の花咲く庭園



※このハウジングマップは概要紹介図です。  
 図面と現況が異なる場合は現況優先となります。



大容量ウォークインクローゼット



浴室乾燥機付き



フルオート洗浄便座付き

所在	(住居表示) 神戸市東灘区深江南町1丁目15-36
土地	権利形態 所有権 面積 6,783.18 m <sup>2</sup> 共有持分 7,811 / 1,094,615 用途地域 第一種中高層住居専用地域
建物	専有部分 (公簿(壁芯)) 78.11 m <sup>2</sup> バルコニー面積 9.98 m <sup>2</sup> 間取り ( 3LDK ) 1棟の総戸数 ( 129戸 ) 構造 ( 鉄筋コンクリート造 地上6階建4階部分 ) 建築 ( 平成12年 2月 )
物	分譲会社 ( 総合地所株式会社 ) 施工会社 ( 株式会社長谷工コーポレーション ) 管理会社 ( 株式会社長谷工コミュニティ 神戸支店 ) 管理形態 ( 全部委託 日勤 )
施設	管理費 (月額 13,270円) 修繕積立金 (月額 13,270円) その他 (月額 円) 計 26,540円 エレベーター (有) 駐車場 (有) 月額:7,000~14,000円 オートロック (有) 駐輪場 (有) 月額:200円 ペット飼育 (可) バイク置場 (有) 月額:1,000円 給湯 (ガス) 宅配BOX (有) ガス (都市ガス)
引渡	現況 (空室) 即可 ※設置済みの家具・小物はディスプレイのため契約後に撤去します。
備考	自治会費:年額1,000円 ※駐車場使用料の値上げ予定有り(詳細未定) 東灘小学校…徒歩13分(約1040m) ライフ阪神芦屋店…徒歩9分(約850m)

◎中古マンション 積極的買取中 売却案件ありましたらご相談ください。○オーナーチェンジ物件(賃貸中区分所有マンション等)買取中