

価格

(課税) 非課税)

1,780 万円
(税込)

東海道本線『摂津本山』駅 徒歩12分

阪神本線『深江』駅 徒歩14分

阪急神戸線『岡本』駅 徒歩15分

名称

甲南メゾン本山

(4 階 312 号室)

家具付きデザインリノベーション

- ・全室フローリング張替
- ・全室クロス貼替・クッションフロア張替
- ・建具新調・玄関収納新調・分電盤交換
- ・浴室新調(浴室乾燥暖房機付)・給湯器新調
- ・トイレ新調(フルオート洗浄便座付)
- ・洗面化粧台新調(タッチレス水栓)・洗濯パン新調
- ・LEDダウンライト新調・玄関人感センサー照明
- ・キッチン新調(食洗機・浄水器付・ガラスストップコンロ)

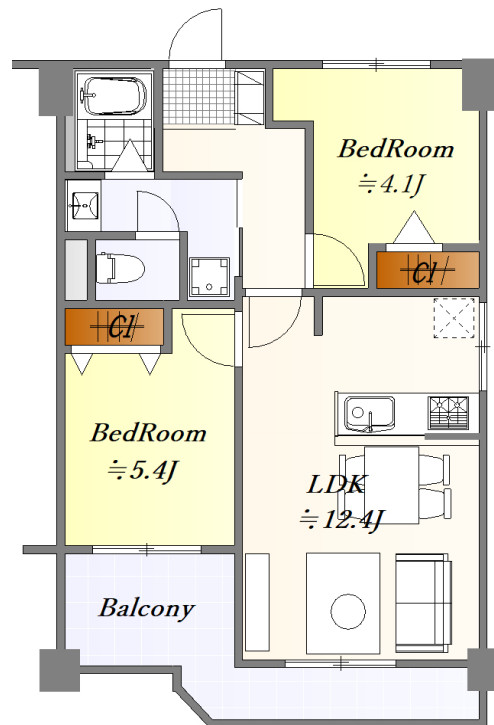


Life information

- 神戸市立本山南小学校 約181m
- 神戸市立本山南中学校 約1247m
- ライフ本山店 約400m
- ダイエー甲南店 約200m

～3沿線利用可！2LDK～

通勤、通学、買物便利、環境抜群なエリアです



～各部屋エアコン設置可能
窓が多い明るいお部屋～

※このハウジングマップは概要紹介図です。図面と現況が異なる場合は現況優先となります。

所在	(住居表示) 神戸市東灘区本山南町7丁目8番6号
土地	権利形態 所有権 面 積 765.26 m ² 共有持分 5,194 / 149,462 用途地域 準工業地域
建物	専有部分 (公簿(壁芯)) 51.94 m ² (15.71 坪) バルコニー面積 8.06 m ² 間取り (2LDK) 1棟の総戸数 27 戸) 構 造 (鉄筋コンクリート造5階建) 建 築 (1983 年 5 月)
物	分譲会社 (甲南興産株式会社) 施工会社 (株式会社山田工務店) 管理会社 (日本管財住宅管理株式会社) 管理形態 (全部委託 巡回)
施設	管理費 (月額 6,380 円) 修繕積立金 (月額 13,900 円) その他 (月額 0 円) 計 20,280 円
設備	駐車場 (無) エレベーター (無) ※階段4階部分 駐輪場・バイク置場 (有) 給湯 (ガス) ガス (都市ガス) ペット飼育 (不可)
引渡	現況 (空室) 即可
備考	***設置済みの照明器具・家具・小物付き*** ※近隣駐車場 (空有 : 22,000 / 月) ※別途自治会費 : 1,000 / 年

◎中古マンション 積極的買取中 売却案件ありましたらご相談ください。○オーナーチェンジ物件(賃貸中区分所有マンション等)買取中