

マンション

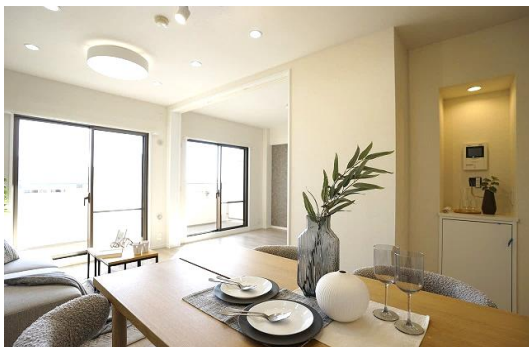
価格 (課税) 非課税)  
**4,880** 万円  
 (税込)

神戸市営地下鉄西神山手線 『県庁前』 駅 徒歩4分  
 神戸高速鉄道東西線 『花隈』 駅 徒歩5分  
 JR神戸線・阪神本線 『元町』 駅 徒歩10分

名称 グラン・フェルティ神戸山手通り  
 ( 9階 904号室)

デザインリノベーション物件

- ・フローリング張替・クロス全室貼替
- ・建具新調・玄関収納新調・洗濯パン新調
- ・システムキッチン新調  
 (食洗器・浄水器付タッチレス水栓)
- ・浴乾付システムバス新調・分電盤新調
- ・洗面化粧台新調(タッチレス水栓)
- ・トイレ新調(洗浄便座付きフルオート機能付き)
- ・LEDダウンライト新調・和室→洋室に変更
- ・人感センサーライト付・各部屋クローゼット新調

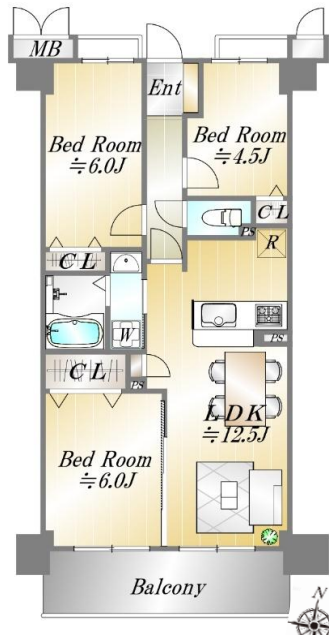


Life information

- 山の手小学校(小学校) 徒歩 7分 約500m
- 神戸生田中学校(中学校) 徒歩 8分 約600m
- ライフ下山手店 徒歩 4分 約280m
- 神戸下山手郵便局 徒歩 5分 約400m
- 花隈公園 徒歩 7分 約500m

※このハウジングマップは概要紹介図です。図面と現況が異なる場合は現況優先になります。

4駅4路線使用可能、商業施設等充実  
 日当り、風通し良好の好立地  
 バルコニーからは、ポートタワーが望めます



家族との会話も弾む対面キッチン



浴乾付きシステムバス&  
フルオート機能付きウォシュレット

所在	(住居表示) 神戸市中央区花隈町33-18
土地	権利形態 所有権 面積 841.96㎡ 共有持分 6,160 / 368,139 用途地域 商業地域
建物	専有部分 (公簿(壁心)) 61.60㎡ (18.64坪) バルコニー面積 8.8㎡ 間取り 3LDK 1棟の総戸数(62戸) 構造 (鉄骨鉄筋コンクリート造 地上14階建9階部分) 建築 (平成8年9月)
物	分譲会社(株式会社 長谷工都市開発) 施工会社(株式会社 長谷工コーポレーション) 管理会社(株式会社 長谷工コミュニティ) 管理形態(全部委託 日勤)
施設	管理費 (月額 11,700円) 修繕積立金 (月額 8,620円) その他 (月額 1,100円) 計21,420円 エレベーター(有) 給湯(有) オートロック(有) ガス(都市ガス) 宅配BOX(有) 駐車場(空有) 月額 27,000円 ※2月9日時点の情報です。駐車場の空き状況につきましては、随時ご確認願います。 バイク置場(空有) 月額 1,500円 駐輪場(空有) 年額 1,200円
引渡	現況(空室) 引渡(即可)
備考	ペット飼育(不可) その他月額内訳(自治会費 月額100円・住宅情報登録積立金 月額1,000円) *設置済みの家具・小物はディスプレイの為契約後撤去します。

◎中古マンション 積極的買取中 売却案件ありましたらご相談ください。 ○オーナーチェンジ物件(賃貸中区分所有マンション等)買取中