

マンション

価格 (課税) 非課税)  
**1,680** 万円  
 (税込)

東海道本線『摂津本山』駅 徒歩12分  
 阪神本線『深江』駅 徒歩14分  
 阪急神戸線『岡本』駅 徒歩15分

名称 甲南メゾン本山  
 ( 4階 312号室)

家具付きデザインリノベーション

- ・全室フローリング張替
- ・全室クロス貼替・クッションフロア張替
- ・建具新調・玄関収納新調・分電盤交換
- ・浴室新調(浴室乾燥暖房機付)・給湯器新調
- ・トイレ新調(フルオート洗浄便座付)
- ・洗面化粧台新調(タッチレス水栓)・洗濯パン新調
- ・LEDダウンライト新調・玄関人感センサー照明
- ・キッチン新調(食洗機・浄水器付・ガラスストップコンロ)

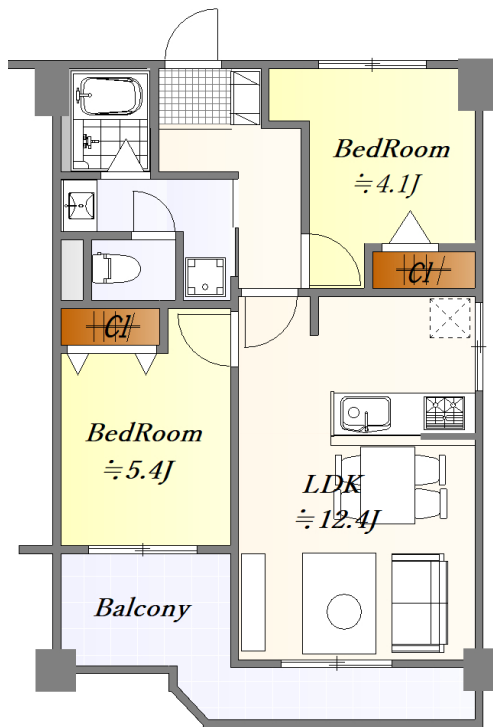


Life information

- 神戸市立本山南小学校 約181m
- 神戸市立本山南中学校 約1247m
- ライフ本山店 約400m
- ダイエー甲南店 約200m

※このハウジングマップは概要紹介図です。図面と現況が異なる場合は現況優先となります。

～3沿線利用可！2LDK～  
 通勤、通学、買物便利、環境抜群なエリアです



～各部屋エアコン設置可能  
 窓が多い明るいお部屋～

所在地	(住居表示) 神戸市東灘区本山南町7丁目8番6号
土地	権利形態 所有権 面積 765.26 m <sup>2</sup> 共有持分 5,194 / 149,462 用途地域 準工業地域
建物	専有部分 (公簿(壁芯)) 51.94 m <sup>2</sup> ( 15.71 坪 ) バルコニー面積 8.06 m <sup>2</sup> 間取り ( 2LDK ) 1棟の総戸数 27 戸 ) 構造 ( 鉄筋コンクリート造5階建 ) 建築 ( 1983年 5月 )
物	分譲会社 ( 甲南興産株式会社 ) 施工会社 ( 株式会社山田工務店 ) 管理会社 ( 日本管財住宅管理株式会社 ) 管理形態 ( 全部委託 巡回 )
施設	管理費 ( 月額 6,380 円 ) 修繕積立金 ( 月額 13,900 円 ) その他 ( 月額 0 円 ) 計 20,280 円
引渡	駐車場 ( 無 ) エレベーター ( 無 ) ※階段4階部分 駐輪場・バイク置場 ( 有 ) 給湯 ( ガス ) ガス ( 都市ガス ) ペット飼育 ( 不可 )
備考	現況 ( 空室 ) 即可 ***設置済みの照明器具・家具・小物付き*** ※近隣駐車場 ( 空有 : 22,000 / 月 ) ※別途自治会費 : 1,000 / 年

◎中古マンション 積極的買取中 売却案件ありましたらご相談ください。○オーナーチェンジ物件(賃貸中区分所有マンション等)買取中