

マンション

価格

(課税) 非課税)

2,080 万円
(税込)

東海道本線「甲南山手」駅 徒歩3分
阪急神戸線「芦屋川」駅 徒歩15分

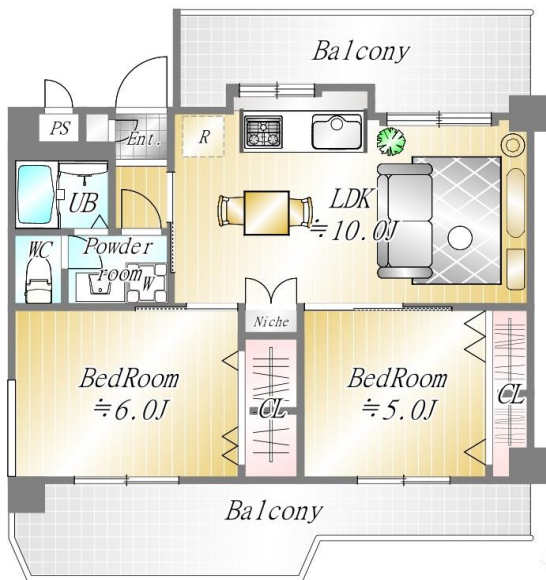
名称

甲南コンセール東灘

(2 階 202 号室)

家具付きデザインリノベーション物件

人気の本山第三小・本山中学校区
～駅近利便性抜群の2LDK～



ナチュラルテイストのかわいい家具付きで、
新生活をすぐにスタートできます！

●●窓が多く、陽当たり良好です●●



フローリング張替、全室クロス貼替、クローゼット新調、建具新調
玄関収納新調、キッチン新調(食洗機・浄水器付・ガラストップコンロ)
浴室新調(浴室換気乾燥機付)、洗濯パン新調、洗面化粧台新調(タッチレス水栓)
トイレ新調(フルオート洗浄便座)、分電盤新調、ダウンライト新調
給湯器新調(追い炊き機能付き)、和室→洋室に変更etc.

※このハウジングマップは概要紹介図です。図面と現況が異なる場合は現況優先となります。

Life information

- 神戸市立本山第三小学校・・・徒歩11分
- 神戸市立本山中学校・・・徒歩27分
- 関西スーパーセルバ・・・徒歩6分
- ファミリーマート甲南山手店・・・徒歩3分

所 在	(住居表示) 神戸市東灘区森北町1丁目7-20
土 地	権利形態 所有権 面積 439.66㎡ 共有持分 4,566 / 84,718 用途地域 第一種中高層住居専用地域
建	専有部分(公簿(壁芯)) 45.66㎡ (13.81坪) バルコニー面積 約9.45㎡ 間取り (2LDK) 1棟の総戸数 (19戸) 構造(鉄筋コンクリート造 地上5階建) 建築(1986年5月)
物	分譲会社(甲南興産株式会社) 施工会社(神東建設株式会社) 管理会社(日本管財住宅管理株式会社) 管理形態(全部委託 巡回)
設	管理費(月額 8,890円) 修繕積立金(月額 11,510円) 計 20,400円
施 設	駐輪場(有)無償 エレベーター(無) ※2026年3月27日時点の状況です。
引 渡	現況(空室) 引渡(即可) ***設置済みの照明器具・家具・小物付き***
備 考	※事務所使用不可・ペット飼育不可

◎中古マンション 積極的買取中 売却案件ありましたらご相談ください。 ○オーナーチェンジ物件(賃貸中区分所有マンション等)買取中