

マンション

価格

(課税) 非課税)

2,380 万円 (税込)

神戸市営地下鉄西神・山手線『西神中央』駅
『春日台3丁目』バス停下車 徒歩2分

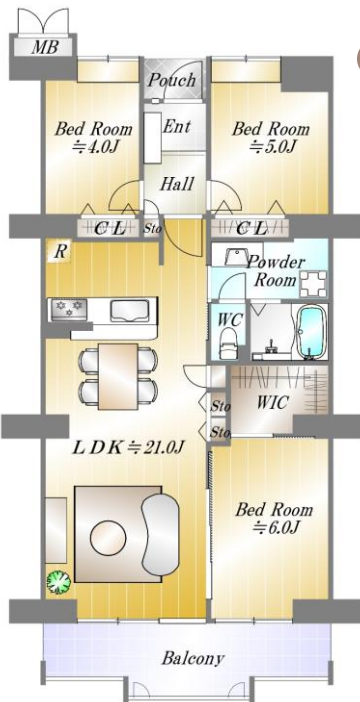
名称

アバンドーネ西神春日台6号棟

(12 階 1204 号室)

家具付きデザインリノベーション物件

室内から明石海峡大橋が望めます
～南向きにつき、陽当たり良好です～



陽当たり良好

EVあり



水と緑豊かな自然と触れ合える
『榎野台公園』



バルコニーからの景色



ワイド1200の洗面化粧台



やわらかな色調でゆったりくつろげる約21帖のLDK 大きなウォークインクローゼット



フローリング張替、全室クロス貼替、クローゼット新調、建具新調
玄関収納新調、対面キッチン新調(食洗機・浄水器付・ガラストップコンロ)
浴室新調(浴室換気乾燥機付)、洗濯パン新調、洗面化粧台新調'タッチレス水栓)
トイレ新調(フルオート洗浄便座)、分電盤新調、ダウンライト新調
和室→洋室に変更etc.

※このハウジングマップは概要紹介図です。図面と現況が異なる場合は現況優先となります。

Life information

- 『神戸市立春日台小学校』・・・徒歩7分
- 『神戸市市立平野中学校』・・・徒歩3分
- 『コープ西神』・・・徒歩3分
- 『ファミリーマートかすがプラザ店』・・・徒歩4分

所在	(住居表示) 神戸市西区春日台3丁目1-6
土地	権利形態 所有権 面積 21,489.75 m ² 共有持分 8,248 / 2,744,225 用途地域 第一種中高層住居専用地域
建	専有部分 (公簿(壁芯)) 87.48 m ² (26.46 坪) バルコニー面積 約10.52m ² 間取り (3LDK) 1棟の総戸数 (108 戸) 構造 (鉄筋コンクリート造 地上14階建) 建築 (1994 年 4 月)
物	分譲会社 (住宅都市整備団) 施工会社 (株式会社熊谷組) 管理会社 (伊藤忠アーバンコミュニティ株式会社) 管理形態 (全部委託 日勤) 管理費 (月額 10,000 円) 修繕積立金 (月額 23,000 円) 特別修繕積立金 (月額 一 円) 計 33,000 円
施設	エレベーター (有) オートロック (無) 宅配ボックス (無)
設	駐車場 (空有) バイク置場 (空有) 駐輪場 (空有) ※ペットの飼育は不可です。
引渡	現況 (空室) 引渡 (即可) ***設置済みの照明器具・家具・小物付き***
備考	※駐車場代(月額1,000~3,000円)※1住戸1台専用使用権付き ※バイク置場(空有)・駐輪場(空有) シール代 300円/台別途要 ※修繕積立金改定 2028年4月から月額25,000円に変更予定

◎中古マンション 積極的買取中 売却案件ありましたらご相談ください。 ○オーナーチェンジ物件(賃貸中区分所有マンション等)買取中