

マンション	価格 (課税・非課税) 2,480 万円 (税込)	JR山陽本線『塩屋』駅 徒歩 3 分	名称	オーブラン塩屋
			(2階部分 103 号室) エレベーター停止階	

家具付デザインリノベーション物件



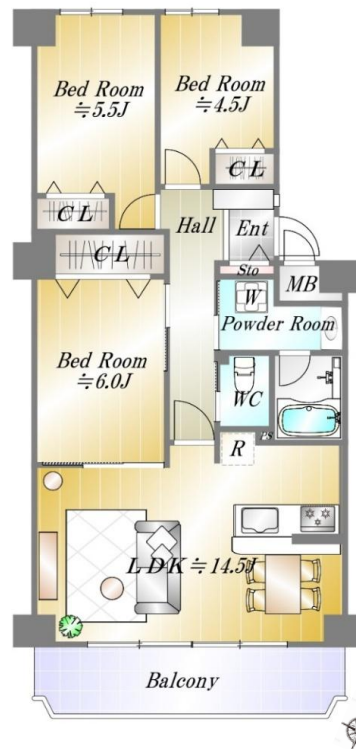
【2026年5月リフォーム完了】

フローリング張替、全室クロス貼替、全建具新調、玄関収納新調
 キッチン新調 (食洗機・浄水器一体型水栓・ガラストップコンロ)
 換気扇新調、浴室新調 (浴室暖房乾燥機)、洗濯パン新調、分電盤新調
 洗面化粧台新調、給湯器新調、トイレ新調・AC先行配管新設 (洋室4室)
 カーテンレール新調etc.

Life information

- 塩屋小学校 徒歩5分 約400m
- 塩屋中学校 徒歩17分 約1390m
- コープミニ塩屋 徒歩2分 約160m
- 塩屋児童館 徒歩1分 約10m
- 塩屋町公園 徒歩1分 約80m

駅も近く、山も近く、海も近い
 ~異国情緒あふれる洋館のある街~



※図面と現況が異なる場合は現況優先となります。

所在	(住居表示) 神戸市垂水区塩屋町4丁目16-10
土地	権利形態 所有権 面積 987.72 m ² 共有持分 6,912 / 266,288 用途地域 近隣商業地域
建物	専有部分 (公簿(壁芯)) 69.12 m ² (20.90 坪) バルコニー面積 8.28 m ² (2.50 坪) 間取り (3LDK) 1棟の総戸数 37 戸 構造 (鉄筋コンクリート造陸屋根地下1階付 地上6階建) 建築 (昭和60年 11月) 分譲会社 (白水興産株式会社) 施工会社 (株式会社長谷川工務店) 管理会社 (株式会社長谷工コミュニティ) 管理形態 (全部委託 日勤)
物	管理費 (月額 13,820 円) 修繕積立金 (月額 14,520 円) 計 28,340 円
施設	駐車場 (無) ミニバイク (有) 駐輪場 (有) エレベーター (有) オートロック (無) ※エレベーター停止階 B1・1・3・5
引渡	現況 (空室) 引渡 (即可)
備考	・現在大規模修繕工事中 工事期間: 2026年3月1日~2026年6月30日

◎中古マンション 積極的買取中 売却案件ありましたらご相談ください。○オーナーチェンジ物件(賃貸中区分所有マンション等)買取中